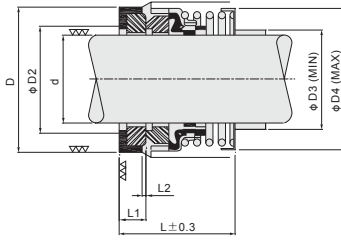
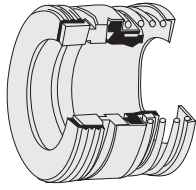


機械軸封 UA inch 部份(長腳) EA560

Mechanical Seal

用途：工業、溫水循環、
家庭用 Pump。



材質 Material：SUS+NBR

單位 unit: mm

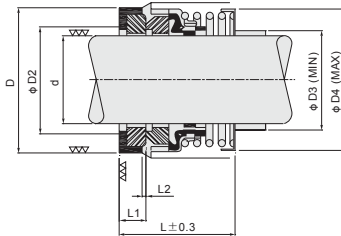
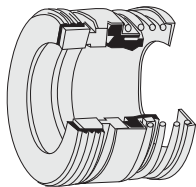
CNL 編號 Parts No.	軸徑 d	孔徑 D	D2	D3	總高度 D4	高度 L	溝槽 L1	導角長 L2
UA-3/8"	9.525	22.225	14.3	12.7	23.5	28.6	6.4	1
UA-1/2"	12.7	25.4	17.5	15.9	26	28.6	6.4	1
UA-5/8"	15.875	31.75	20.6	19.1	30	32.5	8.7	1
UA-3/4"	19.05	34.925	23.8	22.2	32.5	32.5	8.7	1
UA-7/8"	22.225	38.1	27	25.4	37.5	34.1	8.7	1
UA-1"	25.4	41.275	30.2	28.6	44	36.5	9.5	1
UA-1 1/8"	28.575	44.45	33.3	31.8	48	38.1	9.5	1
UA-1 1/4"	31.75	47.625	36.5	34.9	50	38.1	9.5	1
UA-1 3/8"	34.925	50.8	39.7	38.1	54.5	39.7	9.5	1
UA-1 1/2"	38.1	53.975	42.9	41.3	58.5	39.7	9.5	1
UA-1 5/8"	41.275	60.325	46	44.5	64	47.6	11.1	1
UA-1 3/4"	44.45	63.5	49.2	47.6	67	47.6	11.1	1
UA-1 7/8"	47.625	66.675	52.4	50.8	71	50.8	11.1	1
UA-2"	50.8	69.85	55.6	54	73.5	50.8	11.1	1

V
型
環

機械軸封 UA mm 部份(長腳)

Mechanical Seal

材質 Material：SUS+NBR



適用範圍	Service range
溫度 Temperature	-20 ~ 100 °C
壓力 Pressure	-720mmHg~7kg/cm ² G

單位 unit: mm

CNL 編號 Parts No.	軸徑 d	孔徑 D	D2	D3	總高度 D4	高度 L	溝槽 L1	導角長 L2
UA-10	10	24	16	14	23.5	23	7	2
UA-11	11	24	16	15	23.5	23	7	2
UA-12	12	26	17	16	26	24	7	2
UA-14	14	28	21	18	28	25	7	2
UA-15	15	28	21	19	28	25	7	2
UA-16	16	32	22	20	30	27	8	2
UA-18	18	35	25	22	32.5	26	8	2
UA-19	19	35	25	23	32.5	26	8	2
UA-20	20	38	27	24	35.5	28	8	2
UA-22	22	40	29	26	37.5	28	8	2
UA-25	25	44	32	29	42	29	9	2
UA-28	28	46	34	32	45.5	30	9	2
UA-30	30	50	38	35	48	31	9	2
UA-32	32	54	40	37	50	33	9	2
UA-35	35	58	44	40	54.5	36	10	2
UA-38	38	60	46	43	58.5	37	10	2
UA-40	40	64	48	45	62.5	38	10	2
UA-45	45	66	52	50	66.5	40	10	2
UA-50	50	72	58	55	72.5	42	10	2